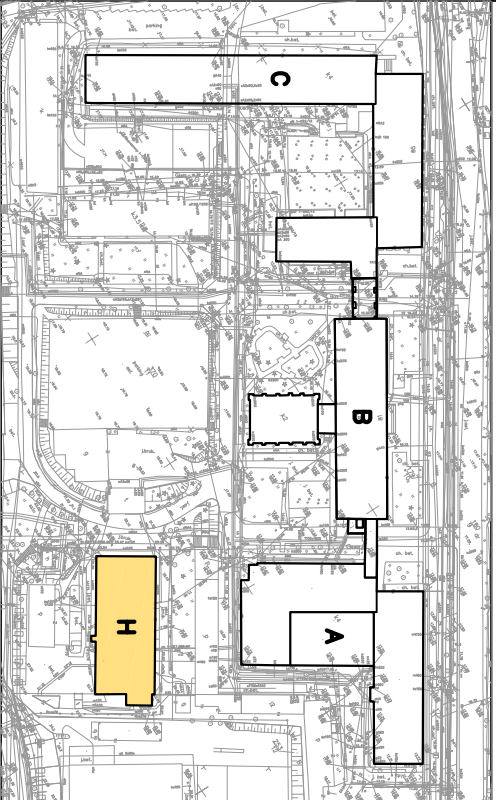
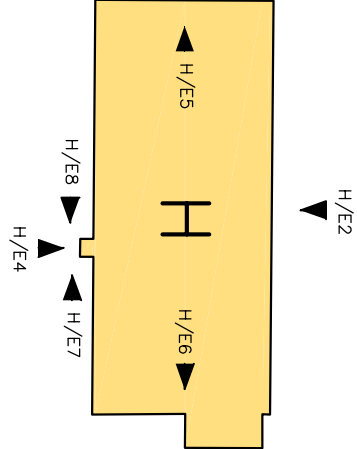


# BUDYNEK H



SYTUACJA - LOKALIZACJA POSZCZEGÓLNYCH BUDYNKÓW



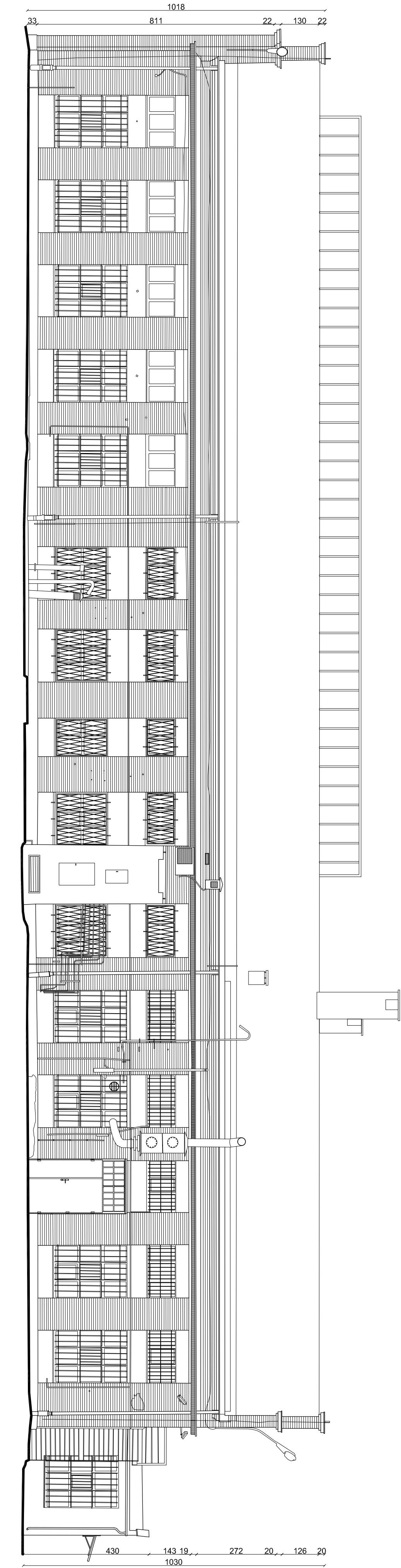
SYSTEM NAZEWNICHTWA KORPUSÓW BUDYNKU ORAZ  
NUMERACJI ELEWACJI BUDYNKU H

| ZAKRES PLANISZY     | ZAKRES PLANISZY  | SKALA |
|---------------------|--|-------|
| ARCHITEKTURA        | BUD. "H" - EL. H/E4, E7, E8<br>POŁUDNIOWO - ZACHODNIA<br>ZACH. - P.D. ; WSGH. - P.D.   | 1:100 |
| RODZAJ DOKUMENTACJI | INWENTARYZACJA BUDYNKU   |       |
| PROJEKT             | INWENTARYZACJA BUDYNKÓW<br>AKADEMII MORSKIEJ W GDYNI W CELU<br>SPORZĄDZENIA PROJEKTU<br>KONSERWACJI ELEWACJI ORAZ WYKON.<br>IZOL. PRZECIWWODN. FUNDAMENTÓW |       |
| INWESTOR            | AKADEMIA MORSKA W GDYNI<br>81-225 GDYNIA, UL. MORSKA 81-87   |       |
| OBIEKT              | BUDYNEK "H" ZESPÓŁU AKADEMII<br>MORSKIEJ W GDYNI   |       |
| ADRES OBIEKTU       | 81-225, GDYNIA, UL. MORSKA 81-87<br>Działka Nr 370/11, 253/12, Arkusz nr 50  |       |
| PROJEKTANT          | arch. MATEUSZ GZOWSKI<br>upr. 472/PDOK/2012  |       |
| OPRACOWAŁ           | AGNIESZKA KRZOS-NOWICKA<br>MARCIN KULESZA  |       |

BUDYNEK "H"  
ELEWACJA H/E8  
ZACHODNIO - POŁUDNIOWA



BUDYNEK "H"  
ELEWACJA H/E4  
POŁUDNIOWO - ZACHODNIA



BUDYNEK "H"  
ELEWACJA H/E7  
WSCHODNIO - POŁUDNIOWA

